

Řízení + mobilita 16.10.2017

Nejlepší brýlové čočky pro řidiče – dojedete do cíle bezpečně

Individuální čočky pro řízení dělají jízdu za volantem nejen uvolněnější, ale také významně zvyšují bezpečnost. Co musí mít zákazníci na paměti, když kupují brýle pro řízení?

Pokaždé, když řídíme, nutíme naše oči vykonávat nějakou náročnou činnost: vidění za snížené viditelnosti, v mlze, za mokra nebo na silnicích odrážejících světlo – přitom nezapomínat na jiné účastníky dopravního provozu, značky a informace, které musíme vnímat. Správné brýlové čočky však mohou změnit i dlouhé a časté jízdy na příjemné a, co je nejdůležitější, bezpečné cestování. Čím se však vyznačují ideální brýle pro řízení?

Špatné vidění je při řízení jedním z největších nebezpečí

Pomáhají nám mimo jiné lépe vidět, zvyšovat bezpečnost na silnici, poskytovat odpočinek našim očím a chránit je před škodlivým zářením; brýlové čočky pro řízení znamenají daleko víc než módní doplněk. Výzkumy prokázaly, že mnozí řidiči mají slabý zrak. To je jednou z hlavních příčin dopravních nehod a přitom každý řidič může toto nebezpečí snadno snížit. Je proto důležité, aby každý řidič podstupoval pravidelná oční vyšetření a, jeli to nezbytné, začal používat individuální zrakové pomůcky. Odborníci doporučují, aby dospělí podstupovali oční testy alespoň jednou za dva roky, a to dokonce i tehdy, když nemají žádné zřejmé problémy s viděním. Pravidelná roční vyšetření se doporučují každému, kdo překročil čtyřicet let věku, aby bylo možné včas diagnostikovat příznaky možné presbyopie.

ZEISS on-line oční test

Jak dobře vidíte kontrast a barvu? Zkontrolujte si svůj zrak snadno a rychle právě zde!

[Spustit kontrolu zraku nyní!](#)

Dobré vidění při řízení je založeno na kombinaci různých faktorů

Dobré vidění při řízení závisí na řadě faktorů. Musíme být schopni vidět bez oslnění a odrazů, ale i čistě a s kontrastem v noci. Dalším důležitým faktorem jsou i brýlové obruby, které mohou blokovat některé oblasti vidění v případě, že špatně dosedají nebo často sjíždějí, nejsou-li správně fixovány. Od věku 40 let mohou řidiči trpět i nástupem presbyopie, která postupně vede ke zhoršenému vidění. Správné brýlové čočky a dobře padnoucí brýlové obruby podpoří každý z těchto požadavků na vidění. Ideální brýle pro řidiče poskytnou účinnou ochranu vůči oslnění s vhodnou [> antireflexní vrstvou](#) a [> polarizačními](#) nebo [> barevnými brýlovými čočkami](#) – pro presbyopii, kdy by progresivní brýlové čočky měly kompenzovat typické změny v zaostřování během řízení.

1. Zásadní pro brýlové čočky určené řidičům - vynikající antireflexní vrstva

Řada světelných zdrojů jako jasné sluneční světlo, světlometry, rozptýlené světlo pouličních lamp a odrazy na brýlích či čelním skle mohou ovlivňovat naše vidění při řízení. Brýlové čočky bez antireflexní vrstvy mohou způsobovat problémy s viděním vlivem rušivých odrazů, např. na mokřích silnicích a od protijedoucích vozidel. Je to další bezpečnostní riziko, a to i pro řidiče s dokonalým zrakem. Brýlové čočky se speciální vrstvou, jako např. vrstvou pro brýlové čočky DriveSafe od společnosti ZEISS, doporučujeme řidičům, kteří musí často řídit za soumraku nebo v noci, neboť tato vrstva poskytuje maximální pohodlí a vidění bez oslnění.

2. Přídavná ochrana účinností polarizačních filtrů – více kontrastu a méně oslepujícího světla

Bez ohledu na roční období a na to, zda odrazy pocházejí z kovových povrchů nebo vody na silnici, mohou způsobovat další nebezpečí pro uživatele obyčejných brýlí. Světlo se odráží v určitém směru a způsobuje nepříjemné oslepuvání. V těchto situacích nabízejí polarizační brýlové čočky přídavnou ochranu. Polarizace filtruje světlo, čímž omezuje nebezpečné odrazy, které může způsobovat mokrá vozovka nebo sníh. Současně speciální zabarvení brýlových čoček vylepšuje kontrastní vidění a vnímání barev. Takto je možné vidět protijedoucí vozidla dříve a jasněji bez ohledu na stav viditelnosti.

Uvědomte si, že polarizační brýlové čočky mohou zhoršit vaši schopnost vidět některé displeje na palubních deskách. Nejlepší je vyzkoušet je před koupí.

3. Více než pouhý kosmetický efekt – zabarvení čoček přispívá k pohodlí

Určité odstíny barev mohou být pro řízení obzvláště příjemné. Hnědé nebo šedé zabarvení pomáhá při rozeznávání světelných signálů, jako jsou světla na semaforu nebo brzdová světla daleko rychleji. Tip: barevné čočky s postupným zabarvením poskytují lepší výhled na přístrojovou desku, protože směrem dolů se zesvětlují.

4. Prach a nečistota nemají na brýlových čočkách žádnou šanci - pro jasné vidění, když je to potřeba

Bez ohledu na to, zda vaše oči dráždí vzduch z topení nebo ostrý protivítr v kabrioletu, existuje

mnoho možností, jak vám pomoci dojet do cíle v každém počasí bez toho, že by se vaše oči namáhaly. Například určité typy obrub nabízejí přídatnou ochranu proti zrnkům prachu nebo malým muškám. Povrchové úpravy čoček zhotovované podle nejnovějších poznatků, jako je vrstva [> DuraVision® Platinum](#) nebo [> DuraVision® DriveSafe](#) vyvinutá ve společnosti ZEISS, odpuzují nejen vodu a nečistotu, ale také nabízejí brýlovým čočkám účinnou ochranu proti poškrábání a dalším poškozujícím vlivům okolního prostředí.

Nenechávejte vaše brýle v autě dlouhou dobu. Vysoké teploty a teplotní změny mohou brýlové čočky poškodit.

5. Inovativní technologie vytváří nejlepší progresivní brýlové čočky pro řízení

Měření provedená institutem FKFS* z pověření společnosti ZEISS ukázala, že vozovku před sebou a protijedoucí vozidla sledujeme v průměru 97 % z naší celkové doby řízení. Kdo by si pomyslel, že tento průměr bude tak vysoký? Naše oči však musí plnit i jiné úkoly: je zapotřebí, aby rychle přeostřovaly mezi bočními zrcátky, zpětným zrcátkem a palubní deskou. Pro mladé řidiče to obvykle problém není, ve věku 35-40 let a výše již však naše oči nejsou schopny přizpůsobovat se neboli „akomodovat se“, jak říkají experti, na různé vzdálenosti tak rychle, jak tomu bylo v mladším věku. Požadujeme speciální [> progresivní brýlové čočky](#) pro překonání této překážky. Za účelem řízení musí být střední oblast a oblast na dálku progresivních brýlových čoček obzvláště velké, aby nám při pohybu očí mezi vozovkou vpředu a palubní deskou umožnily rychle přeostřovat za minimálního pohybu hlavy.

Progresivní brýlové čočky lze optimalizovat i pro řízení. Nový design brýlové čočky [> ZEISS DriveSafe](#) splňuje vaše potřeby při řízení a dodá vám nový pocit sebe důvěry. Platí obvyklé pravidlo: čím přesněji brýlová čočka odpovídá potřebám uživatele, tím pohodlnější je. Progresivní brýlové čočky jsou jako oblek ušitý na míru: jsou přizpůsobeny natolik přesně, že adaptační doba je zcela minimální. Brýle s progresivními brýlovými čočkami DriveSafe se hodí nejen pro řízení, ale skvěle i k celodennímu nošení.

6. Nejostřejší vidění s brýlovými čočkami i.Scription při řízení v noci

Mnozí lidé mají problémy s viděním při [> řízení v noci a za soumraku](#) než za normálního světla. Zrakové pomůcky, které jsou navrženy pro denní vidění, kdy jsou zornice menší, nemusí stačit. Přístroj i.Profiler®, což je speciální oční měřicí přístroj vyvinutý ve společnosti ZEISS na základě inovativní technologie wavefront, měří oči s rozšířenými zornicemi podobně jako jsou rozšířené v noci. Poté technologie i.Scription® umožňuje včlenění těchto měření do procesu zhotovování brýlových čoček. Následně obdržíte brýlové čočky pro ostřejší noční vidění a bezpečnější řízení s lepším vnímáním barev a kontrastů.

7. Výběr brýlových obrub pro řízení – co musím mít na paměti?

Brýlové obruby hodně přispívají k výborným výsledkům. Obruba a stranice by měly být natolik tenké, jak je to jen možné. Tím se zabrání zmenšení zorného pole při řízení. Jestliže je velikost brýlové čočky maximalizována, pak jsou pohyby hlavy při pohledu do zpětných zrcátek v kabině a na dveřích minimální. Brýlové obruby s prohnutými brýlovými čočkami pomáhají omezovat rušivé světlo dopadající ze stran. Obruba by také měla sedět na nose pohodlně, aby bylo jisté, že brýle zůstanou na místě dokonce i při prudkých pohybech hlavy. Individuální centrace brýlových čoček je v této souvislosti také klíčová, jinak by se mohly projevit potíže, jako bolesti hlavy a očí.

Brýlové čočky optimalizované pro vaše vizuální potřeby za volantem navíc činí řízení pohodlnějším, a to i za zhoršených světelných podmínek jako např. za deště, sněhu, soumraku či ve tmě. Pocit oslnění světlomety protijedoucích vozidel nebo rozptýleným světlem pouličního osvětlení lze zredukovat. Umožňují to speciální technologie a vrstvy.

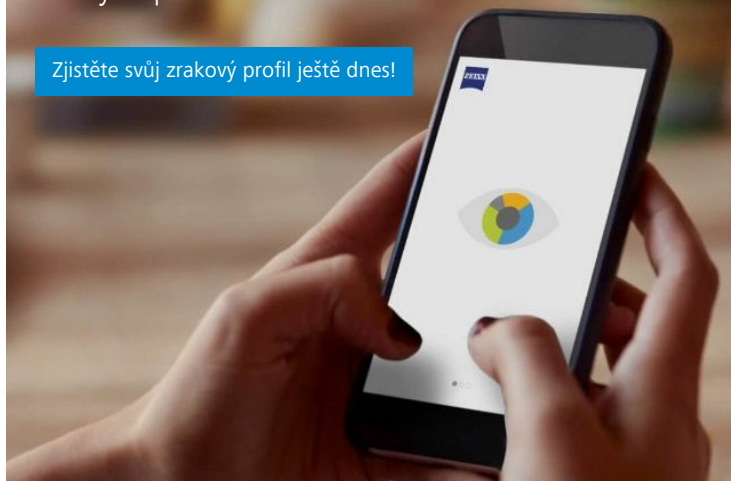
Můj zrakový profil

Zjistěte své osobní zrakové návyky a získejte

Vyhledejte ZEISS optika ve své blízkosti

čochky uzpůsobené na míru.

Zjistěte svůj zrakový profil ještě dnes!



Ulice, město



Související články

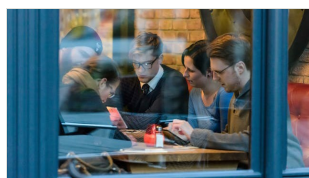


A najednou uvidíte více – dokonce i v noci a za snížené viditelnosti

ZEISS představuje novou koncepci čochek pro lepší vidění: užívejte si jasnější vidění s vysokým kontrastem v noci a za snížené viditelnosti

Řízení + mobilita 24.11.2017

Tags:

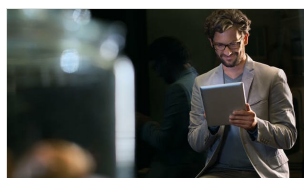


Často kladené otázky ohledně brýlových čochek ZEISS Digital

Co přesně brýlové čochky ZEISS Digital znamenají?

Řízení + mobilita 16.10.2017

Tags: ,



Prožít život s kvalitním viděním bez námahy: Objevte novou řadu brýlových čochek pro lidi mezi 30 a 40 lety, kteří pravidelně používají digitální zařízení

Brýlové čochky ZEISS Digital zaplňují mezeru mezi jednoohniskovými a progresivními čochkami!

Řízení + mobilita 16.10.2017

Tags: ,



Proč se vyplatí mít druhé brýle

Existuje řada situací, ve kterých se druhé brýle stávají nejdůležitějším doplňkem, který máte.

Řízení + mobilita 16.10.2017

Tags:

Související produkty



ZEISS AdaptiveSun Solutions

Chytré sluneční brýlové čočky pro pohodlný a módní životní styl.

[Zjistěte více](#)

Samozabarvovací brýlové čočky

Jedny brýle pro všechny příležitosti.

[Zjistěte více](#)

Sluneční brýlové čočky

Který odstín je pro vás ten pravý?

[Zjistěte více](#)



Prozkoumat

Porozumění zraku
Zdraví + prevence
Životní styl + móda
Řízení + mobilita
Sport + volný čas
Pracovní život

Pomozte mi vybrat

Brýle na dálku + brýle na čtení
Progresivní brýlové čočky
Sluneční brýle
Pracovní brýle
Sportovní brýle
Brýle pro děti
Povrchové úpravy
Čištění brýlových čoček
U optika

Služby

Můj zrakový profil
On-line kontrola zraku

Pro lékaře či optometry

Nástroje + technologie
ZEISS brýlové čočky
Čistící prostředky ZEISS